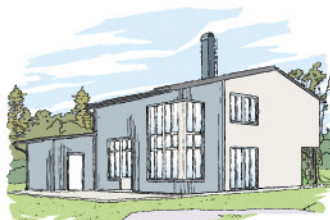


# VACKRA HÅLLBARA HUS



Att välja kulör till fasaden är roligt, men måste förberedas.

Då är det inte alls så svårt.



Dagens målningssystem vid utomhusmålning är mycket slitstarka och vädertåliga. Vilket gör att kulören du väljer kommer du att leva med länge.

Hos oss hittar du ett stort urval av kulörer. Alla noggrant utvalda för att passa just ditt hus. Oavsett om du bor i ett sekelskifteshus med mycket snickarglädje eller ett mer modernt hus med raka linjer och få detaljer.

I denna pdf har vi samlat en del tips och råd som du inledningsvis bör tänka på när det är dags att måla om ditt hus. Låt dig inspireras och välkommen att fråga oss i butiken, prova olika förslag och låt idéerna mogna.



# En kulör ska stämma med husets form, omgivning och historia.

Att färgsätta ditt eget hus är både en rolig och utmanande uppgift. Det finns mycket att beakta utöver den egna smaken. Vi brukar säga "sådant hus, sådan färg". Det vill säga att valda kulörer bör stämma överens med husets form, uttryck och historia. Men också hur färgsättningen passar in i omgivningen.

Det är mycket som påverkar hur kulören fungerar på ditt hus. Vad man ska till exempel tänka på när man tittar på ett färgprov?



Ett grönt dämpat färgprov ger en skarpare grön fasad.



Ett varmt grårosa färgprov ger en starkare och ljusare rosa fasad.

Läs mer på nästa sida om den sk färgprovseffekten.

# Några saker som kan påverka slutresultatet.

## TÄNK PÅ FÄRGPROVSEFFEKTEN.

De färger som vi uppfattar på ett färdigmålat hus skiftar med vädret och med omgivningens färger, men en tumregel är att det lilla färgprovet alltid ser "smutsigare" ut än kulören kommer att göra på fasaden. På huset upplevs alltså kulörerna i allmänhet som klarare, starkare och ljusare än på färgprovet. Illustrationerna här bredvid visar principen, och alla illustrationer i denna bok är gjorda för att ge en ungefärlig bild av hur kulörerna kommer att upplevas på verkliga fasader.

## VÄLJ INTE FÖR STARKA KULÖRER.

Efter att man har målat kan man uppleva att kulören blev starkare än vad man tänkt sig. För att en kulör ska bli behagligt vacker på fasaden ska den upplevas lite smutsig på det lilla färgprovet.

## TÄNK PÅ BAKGRUND OCH OMGIVNING.

Naturen skiftar i en mängd färger med oregelbundna former och skuggor. Den kulör vi uppfattar påverkas alltid av färgerna runt omkring. Ett ljust hus upplevs större och syns bättre på avstånd. Ett mörkare hus smälter lättare in.

## FÖRÄNDRA MED KOMPLETTERINGSFÄRGER.

Att förändra husets utseende behöver inte innebära att du måste måla om hela fasaden. Med hjälp av accentfärger på dörrar, fönster och andra detaljer kan huset få ett annat uttryck. Se det som ett bra tillfälle att förändra i väntan på att hela huset ska målas om.

## FAKTORER SOM PÅVERKAR.

Den uppfattade kulören i varje enskilt fall påverkas av ytstrukturen och av en mängd andra saker, till exempel betraktningsavstånd, årstid, väderlek och omgivande färger.

## VÅGA FRÅGA.

Ställ dina frågor och funderingar till oss i butiken. Vi hjälper dig med såväl estetisk som teknisk rådgivning. Allt för att ditt hus ska bli vackert och hållbart i många år framöver.